

Aplikační software GCPack

Definice 1:

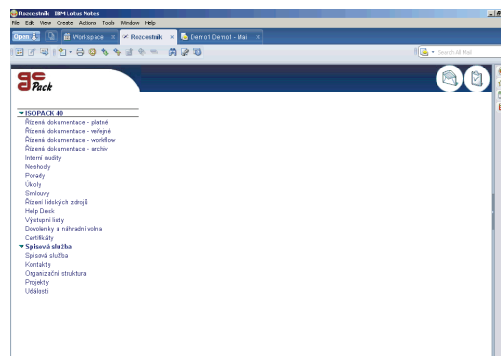
- aplikační software vytvořený v prostředí Domino / Notes určený pro elektronickou správu a řízení dokumentů a záznamů firemních procesů

Definice 2:

- GCPack je složen ze standardních databází, ke kterým je možné navázat další nadstandardní databáze rozšiřující funkcionalitu GCPacku. Pojem „databáze“ nechápeme v rámci GCPacku pouze jako nástroj pro shromažďování dat všech typů (strukturované a nestrukturované), ale jako nástroj pro řízení procesů. Co to znamená? Databáze v rámci GCPacku nemají pouze evidenční charakter tj. nejedná se jen o datový sklad, ale je do nich implementováno uživatelsky nastavitelné workflow, dle kterého je pak dokument či záznam řízen v rámci svého životního cyklu. Data a informace, které jsou v rámci dokumentů a záznamu řízeny, lze pomocí různých nástrojů třdit.

Definice 3:

- GCPack je ucelený nástroj podporující zavedení a údržbu systému řízení společnosti, který svými parametry odpovídá požadavkům mezinárodních norem kvality



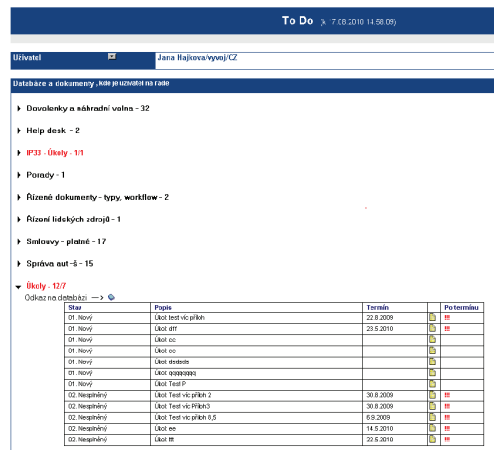
Základní charakteristické znaky:

- modularita: Modularita systému spočívá v možnosti instalace vybraných databází.
- konfigurovatelnost: systém byl vyvinut jako standardní software s předpokladem instalace v různých typech společností od obchodních až po výrobní. Víceúrovňová konfigurovatelnost umožňuje uživateli nastavit a přizpůsobit GCPack dle svých zvyklostí a potřeb.
- podpora mezinárodních norem: ISOPak podporuje zavedení, údržbu a zlepšování systémů splňujících požadavky norem ISO 9 000:2 000, ISO 14 000, VDA 6.1, QS – 9 000.
- multijazyková verze: GCPack může nad stejnými daty pracovat ve více jazykových mutacích. (čeština, angličtina, slovenština)
- využití vlastností prostředí LN: GCPack využívá prostředky, které mu poskytuje prostředí, ve kterém je vyvinut. Mezi základní patří elektronická pošta, zajištění bezpečnosti dat, možnost propojení souvisejících dokumentů a technologie replikací.
- komunikace s jinými systémy: GCPack je možné propojit s jinými databázovými systémy tak, aby probíhala vzájemná výměna dat např. propojení s informačním systémem podniku

Aplikační software GCPack

Hlavní přínos GCPack-u:

- transparentnost procesů: v každém okamžiku je znám aktuální stav zpracovávaného dokumentu, příp. historie jeho průběhu, což usnadňuje řízení daných procesů
- standardizace procesů: konfigurací databáze popř. konkrétního dokumentu je nastaveno tzv. workflow (tok dokumentu), které pak řídí životní cyklus dokumentů a záznamů
- zrychlení procesů: po zpracování dané činnosti je dokument automaticky, s využitím elektronické pošty, zaslán osobě zastupující funkční místo, které má dále s dokumentem pracovat
- automatizace standardních činností: v GCPacku je možné aktivovat tzv. agenty (plánovaně spouštěné rutiny) automaticky provádějící definovanou činnost (např. upozornění na neplnění úkolu, archivace aj.)
- dostupnost dokumentů: každý dokument má definované místo v databázi a existují účinné nástroje k jeho dohledání (pohled, fulltext)



The screenshot shows the 'To Do' interface of the GCPack application. At the top, it displays 'To Do' with a timestamp '7.08.2010 14:58:09'. Below this, there is a user selection field showing 'Jana Hajtova-vyvoj/GZ'. The main area is titled 'Databáze a dokumenty - klik pro novosti na této stránce' and contains a list of categories with counts: 'Dovolenky a sáhradní volna - 32', 'Help desk - 2', 'IP33 - úkoly - 11', 'Porady - 1', 'Řízení dokumenty - typy, workflow - 2', 'Řízení lidských zdrojů - 1', 'Smlouvy - plateb - 17', and 'Správa aut - 6 - 15'. The 'Úkoly - 12/7' category is expanded, showing a table of tasks.

Stav	Právek	Termín	Po formátu
01. Nový	Úkol test víc příloh	22.9.2009	10 11
01. Nový	Úkol test	23.5.2010	10 11
01. Nový	Úkol test		10 11
01. Nový	Úkol test		10 11
01. Nový	Úkol test		10 11
01. Nový	Úkol test		10 11
01. Nový	Úkol test		10 11
02. Neoprávněno	Úkol Test víc příloh 2	30.9.2009	10 11
02. Neoprávněno	Úkol Test víc příloh	30.9.2009	10 11
02. Neoprávněno	Úkol Test víc příloh 1.5	6.9.2009	10 11
02. Neoprávněno	Úkol test	14.5.2010	10 11
02. Neoprávněno	Úkol test	20.5.2010	10 11

Propojení GCPack-IBM Lotus SameTime

Systém GCPack je nativně propojen s IBM Lotus SameTime, takže např. uživatel využívající databázi pro řízení a schvalování řízených dokumentů může prostřednictvím Lotus SameTime navázat on-line komunikaci a nad návrhem dokumentu diskutovat s autorem dokumentu.

Co je to SameTime?

IBM Lotus Sametime je řešením okamžitého zasílání zpráv a webových konferencí.

SameTime nám napomáhá k:

- zjišťování, zda jsou ostatní k dispozici ke komunikaci či spolupráci
- on-line komunikaci
- on-line prezentaci atp.

IBM Lotus Sametime poskytuje kombinaci funkcí okamžitého zasílání zpráv a webových konferencí, jež vám umožní spolupracovat a komunikovat se spolupracovníky, zákazníky, obchodními partnery a dodavateli v reálném čase. Produkt Lotus Sametime je navržen s důrazem na funkce zabezpečení, rozšiřitelnost a spolehlivost požadovanou životně důležitými aplikacemi a kombinuje robustní funkce s příležitostí ke snížení celkových nákladů, které často doprovázejí zavádění plánovaného software.